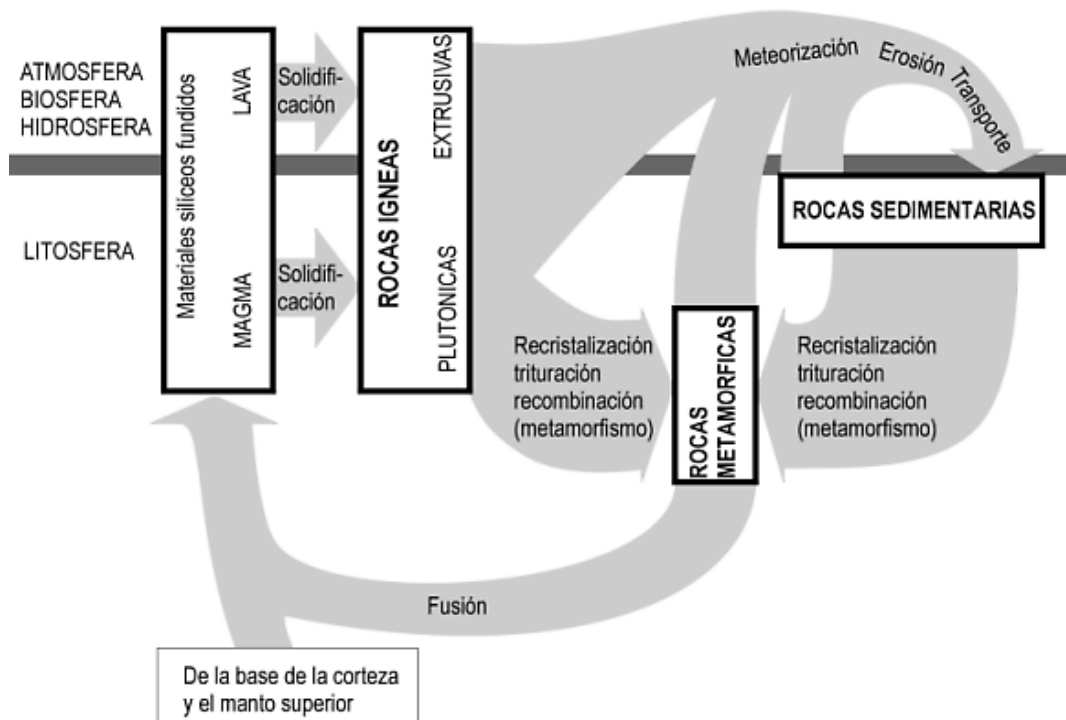
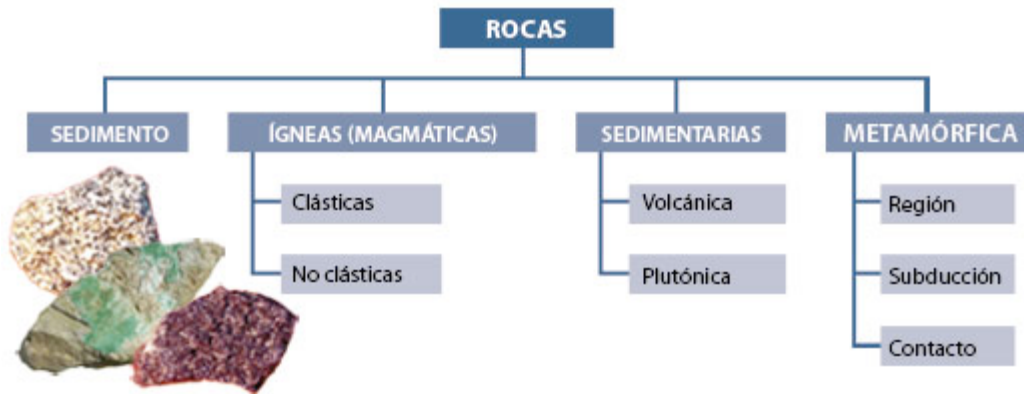


CONOCE LAS ROCAS



LAS ROCAS SEDIMENTARIAS

Areniscas



A. clauconítica

A. roja

A. micácea

A. eólica

Arenisca

Calizas Orgánicas



De briozoos

Creta roja

Lacustre

Coralina

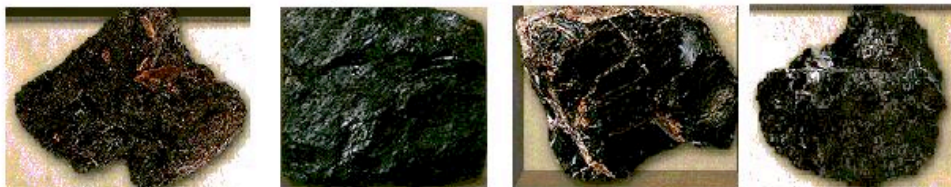
Calizas de precipitación Química



Oolítica

Pisolítica

Carbones



Turba

Hulla

Azabache

Antracita

Conglomerados y Brechas

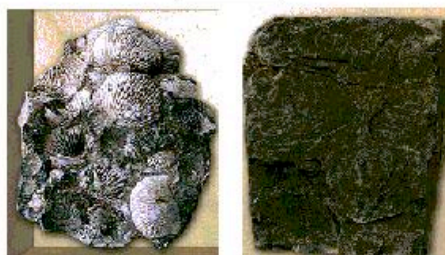


Poligenético

de cuarzo

Brecha

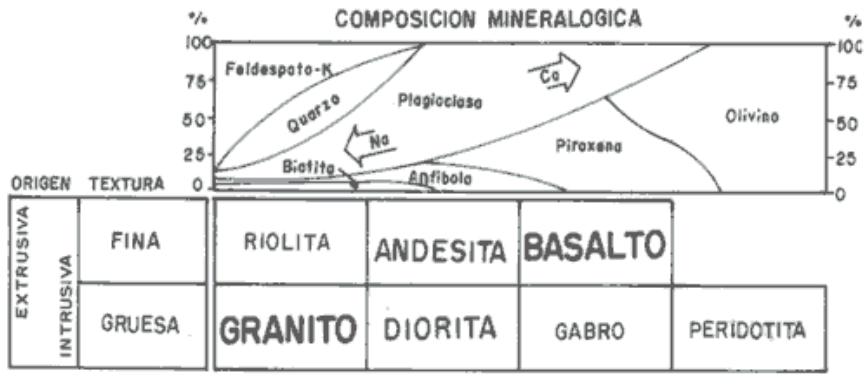
Pelitas



Fosilífera

Negra

LAS ROCAS ÍGNEAS O MAGMÁTICAS



ROCAS PLUTONICAS

GRANITO



PEGMATITA



SIENITA



DIORITA



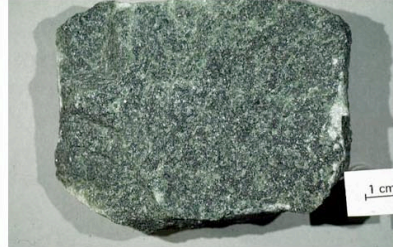
SIENITA



GABRO



PERIDOTITA



SERPENTINITA

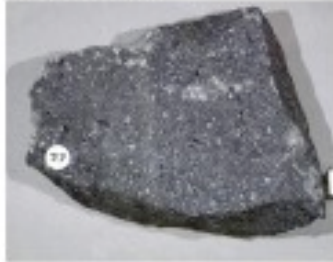


**ROCAS
VOLCÁNICAS**

RIOLITA



ANDESITA



PUMITA



TRAQUITA



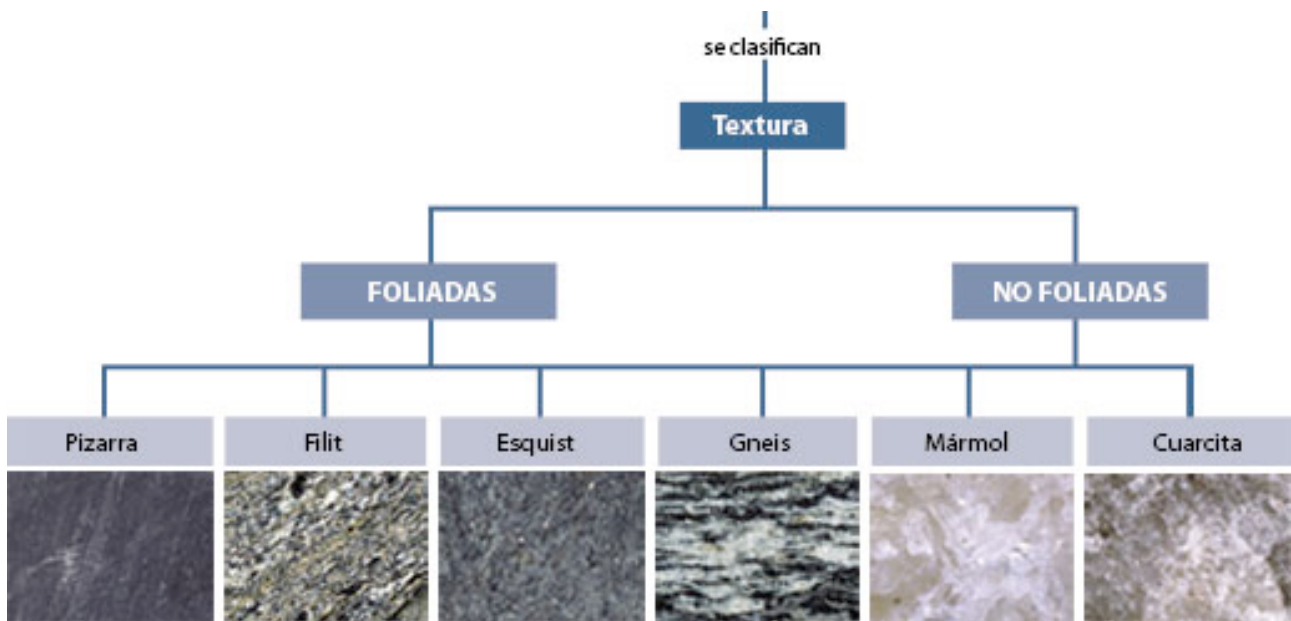
OBSIDIANA



BASALTO



LAS ROCAS METAMÓRFICAS



Roca	Rasgos distintivos
Foliada	
Pizarra	producto del metamorfismo de la lutita, estructura laminar, color oscuro y de considerable lustre brillante impartido por la presencia de micas
Esquist	roca finamente foliada debido a su alto contenido de mica pudiendo incorporarse otros minerales como el cuarzo
Gneis	producto del metamorfismo de los granitos, la disposición de sus minerales alargados le dan la estructura bandeada por la cual recibe su nombre
Masiva	
Cuarcita	Producto del metamorfismo de las areniscas, consiste principalmente de granos de cuarzo cementados con cuarzo. Al fracturarse esta roca se parte por los granos, a diferencia de la arenisca original que se partiría por el cementante
Mármol	La roca original pudo ser la caliza o la dolomita, su apariencia es cristalina, varía mucho en color y presenta vetas debido a impurezas. Reacciona con el ácido clorhídrico